



Safes & Services

CAJAS FUERTES Y SERVICIO TÉCNICO ESPECIALIZADO



Catalogo de Productos

WWW.SAFESANDSERVICES.COM
TEL: 383-5879 / CEL.: 6382-8009



SAFES & SERVICES

CAJAS FUERTES Y SERVICIO TÉCNICO ESPECIALIZADO

MISIÓN: Safes and Services

El objetivo de Safes and Services es ofrecer productos y servicios de alta calidad que potencien la seguridad de valores físicos, entregando a nuestros clientes respuestas inmediatas que se adapten a sus requerimientos y a las nuevas tecnologías.

VISIÓN

Nuestra visión es consolidarnos como la mejor alternativa en equipos y sistemas de seguridad, ofreciendo siempre un servicio de calidad, inmediato y constante a nuestros clientes.



SAFES & SERVICES

CAJAS FUERTES Y SERVICIO TÉCNICO ESPECIALIZADO

Ofrecemos productos y servicios que se adaptan a las diferentes necesidades de nuestros clientes.

PRODUCTOS

- Cajas Fuertes a Prueba de Fuego..... Pags 3-6
- Cajas Fuertes Antirrobo y a Prueba..... Pag 7-10
de Fuego
- Cajas Fuertes Tipo Buzón..... Pag 11
- Cajas Fuertes Residenciales..... Pag 12
- Cajas Fuerte de Huella Dactilar..... Pag 13
- Caja Fuerte para Hoteles..... Pag 14
- Caja Fuerte para Pistola..... Pag 15
- Caja Fuerte para Armas.....Pag 16
- Archivadores a Prueba de Fuego.....Pag 17
- Puertas Blindadas.....Pag 18-19

SERVICIOS

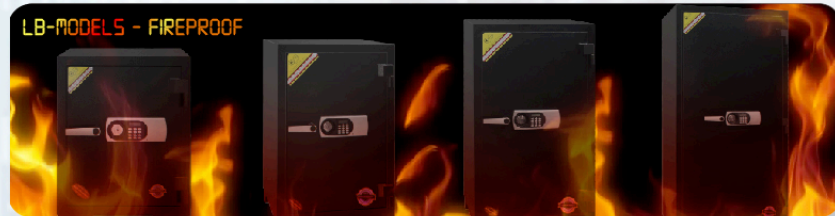
- Servicio Técnico Especializado
- Anclajes
- Intervención (Apertura)
- Venta y Alquiler de Cajas Fuertes
- Traslado de Cajas Fuertes
- Asistencia 24/7
- Asesoría
- Mantenimiento y reparación
- Instalación Cerradura IP
- Cerrajería





Cajas Fuertes a Prueba de Fuego Serie-LB

Fireproof Safe
SERIES LB-MODEL



Características: LB-680

Cuerpo y Puerta

Resistencia al fuego de 2 horas.
Con Doble Seguridad:
-Cerradura con Pantalla Digital
-Cerradura de Llave
En Color Negro.
Espesor: 53 mm Puerta
65 mm cuerpo
Bisagras de acero macizo de alta resistencia.
1 Gabeta Interna con Llave.
1 Repisa Ajustable, con 4 Ruedas Desmontables
Apertura con 6 Dígitos.
Bloqueo de 4 Vías, con 8 Pernos de Acero Solido de 30 mm.
Certificaciones: JIS, CE, RoSH, SGS, ISO 1182



Características: LB-880

Cuerpo y Puerta

Resistencia al fuego de 2 horas.
Fabricada en Lamina de Acero Calidad Q235
Rellena de Material contra Fuego.
Con Cerradura Digital de 6 Dígitos y Cerradura de Llave de Difícil Duplicado.
Espesor: 53 mm Puerta
65 mm cuerpo
Bisagras de acero macizo de alta resistencia.
1 Gabeta Interna de Metal con Cerradura de Llave.
1 Repisa Ajustable, con 4 Ruedas Desmontables color negro.
Bloqueo de 4 Vías, con 12 Pernos de Acero Solido de 30 mm.
Certificaciones: JIS, CE, RoSH, SGS, ISO 1182



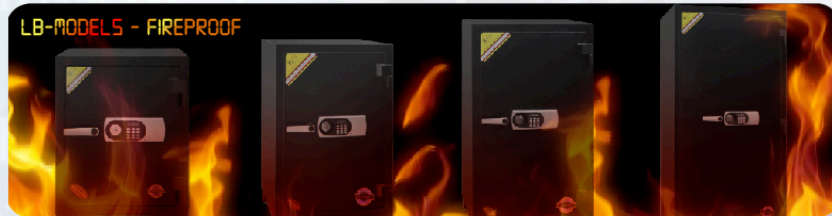
-  Bisagra externa sólida
Tamaño: 100mm
-  Clasificación de fuego de 2 horas,
Grosor de la puerta: 50 mm
-  Cerrojo de puerta macizo,
diámetro 30 mm
-  Cerradura digital con pantalla LCD
Se puede configurar una contraseña de 4 a 8 dígitos
-  Tira de sellado de expansión ignífuga
-  Con estante ajustable y
Cajón con cerradura con llave.

MODELO	TAMAÑO DEL PRODUCTO (mm)			ESPESOR (mm)			CAJÓN	ESTANTE	PESO Kg.
	A	L	P	PUERTA	CUERPO	PERNOS			
LB-680	680	500	500	50	55	Ø30*8	1	1	120
LB-880	880	550	550	50	65	Ø30*12	1	1	180



Cajas Fuertes a Prueba de Fuego Serie-LB

Fireproof Safe
SERIES LB-MODEL



Características: LB-1080

Cuerpo y Puerta

Caja Fuerte para Resguardo de Valores.
Resistencia al fuego de 2 horas.
Fabricada en Lamina de Acero Calidad Q235
Rellena de Material contra Fuego.
Con Cerradura Digital y Cerradura de LLave,
Llave de Apertura de emergencia en caso que
se agoten las Baterias.
Espesor: 53 mm Puerta
65 mm cuerpo
Bisagras de acero macizo de alta resistencia.
1 Gabeta Interna de Metal con Cerradura de
Llave.
2 Repisas Ajustables, con 4 Ruedas Desmontables,
4 Baterias Externas.
Sistema de Bloqueo de 4 Vias, con 12 Pernos de
Acero Solido de 30 mm.
Certificaciones: JIS, CE, RoSH, SGS, ISO 1182

LB-1080

*BLACK



LB-1580

*BLACK



Características: LB-1580

Cuerpo y Puerta

Caja Fuerte para Resguardo de Valores.
Resistencia al fuego de 2 horas.
Fabricada en Lamina de Acero Calidad Q235
Rellena de Material contra Fuego.
Con Cerradura Digital y Cerradura de LLave
de Difícil Duplicado.
Espesor: 53 mm Puerta
65 mm cuerpo
Bisagras de acero macizo de alta resistencia.
1 Gabeta Interna de Metal con Cerradura de
Llave.
3 Repisas Ajustables, con 4 Ruedas Desmontables.
Sistema de Bloqueo de 4 Vias, con 16 Pernos de
Acero Solido de 30 mm.
Certificaciones: JIS, CE, RoSH, SGS, ISO 1182



- Bisagra externa sólida
Tamaño: 100mm
- Clasificación de fuego de 2 horas,
Grosor de la puerta: 50 mm
- Cerrojo de puerta macizo,
diámetro 30 mm
- Cerradura digital con pantalla LCD
Se puede configurar una contraseña
de 4 a 8 dígitos
- Tira de sellado de expansión
ignífuga
- Con estante ajustable y
Cajón con cerradura con llave.

MODELO	TAMAÑO DEL PRODUCTO (mm)			ESPESOR (mm)			CAJÓN	ESTANTE	PESO Kg.
	A	L	P	PUERTA	CUERPO	PERNOS			
LB-1080	1080	600	600	50	65	Ø30*12	1	2	260
LB-1580	1580	750	650	50	65	Ø30*14	1	3	415



Cajas Fuertes a Prueba de Fuego Serie-HS



Características:



Cuerpo y Puerta

Resistencia al fuego de 2 hora
 Espesor: 53 mm Puerta
 65 mm cuerpo
 Bisagras de acero macizo de alta resistencia. Apertura de puerta 180°.
 Fuertes pernos de bloqueo y cerrojos de acero sólido de 30 mm, cada uno combina con la copa de pernos
 Interior con tabilla ajustable y cajón con cerradura con llave.
 Sistema de bloqueo de 4 vías.

HS-430



HS-1080



HS-880



Opciones de Bloqueo

*ELECTRÓNICO DIGITAL

Diseño de caja de batería externa.
 (se requieren 4 pilas AA, incluidas)
 Doble seguridad con cerradura con llave y códigos digitales.
 Con Llave de apertura de emergencia.

*DOBLE LLAVE

Sin ningún código digital, abre solo con dos llaves.
 La llave maestra controla el estado de apertura o cierre de la cerradura.

MODELO	TAMAÑO DEL PRODUCTO (mm)			PESO (Kg)
	A	L	P	
HS-430	430	430	370	55
HS-880	880	550	550	160
HS-1080	1080	600	600	260



Cajas Fuertes a Prueba de Fuego



Características:



Cuerpo y Puerta

Resistencia al fuego de 1 hora
 Espesor: 22 mm Puerta
 25 mm cuerpo
 Bisagras de acero macizo de alta resistencia. Apertura de puerta 180°.
 Fuertes pernos de bloqueo de acero sólido de 30 mm y cerrojos muertos.
 Interior con tablilla ajustable.
 Sistema de bloqueo de 4 vías.

H4-320




H6

320 / 420



Opciones de Bloqueo

***ELECTRÓNICO DIGITAL** 
 Diseño de caja de batería externa.
 (se requieren 4 pilas AA, incluidas)
 Doble seguridad con cerradura con llave y códigos digitales.
 Cambie fácilmente el código de usuario.
 Llave de emergencia.

***DOBLE LLAVE** 

Sin ningún código digital, abre solo con dos llaves.
 Controla el estado de apertura o cierre de la cerradura.

***PERILLA** 

Clave por combinación manual.

MODELO	TAMAÑO DEL PRODUCTO (mm)			PESO (Kg)	CAPACIDAD (L) (M3)	
	A	L	P		(L)	(M3)
H4-320	320	420	420	48	19.6	0.020
H6-320	320	420	420	48	19.6	0.020
H6-420	420	420	420	59	27.74	0.104



Cajas Fuertes Antirrobo & a Prueba de Fuego

Fireproof Safe
SERIES **FH-MODEL**



Son cajas fuertes realmente fuertes con acero más grueso y paredes aisladas para brindar mayor satisfacción contra robos e incendios.



Características:



Cuerpo y Puerta

Resistencia al fuego de 2 horas.
Construcción de Acero de Alta Calidad.
Espesor: 50 mm Puerta
65 mm cuerpo
Cerradura de Combinación Mecánica Marca Lagard Tipo II de Alta Seguridad.
Se incorpora Placa Antiperforación en la Cerradura, con Sistema de Bloqueo Automático en el Mecanismo de Seguro en caso de Ataque.
Pasadores de Acero Inoxidable de 2".
Llaves de Seguridad de Puntos, No Duplicables para Doble Custodia.
1 Tablilla Interna / 1 Gabeta con Cerradura de Llave Certificado Grado III según norma CE-EN 1143-1, FCC, UL94, ROHS, ISO 1182

FH-800



FH-1600

-  Bisagra antirrobo
-  Clasificación de fuego de 2 horas, Grosor de la puerta: 50 mm
-  Perno de puerta macizo, diámetro 30 mm
Cada cerradura tiene su propia copa de cerradura
-  Cerradura de llave mecánica estándar
Y cerradura de combinación electrónica UL
-  Tira de sellado de expansión ignífuga.
-  Con estante ajustable y Cajón con cerradura con llave

Características:



Cuerpo y Puerta

Resistencia al fuego de 2 horas.
Construcción de Acero de Alta Calidad.
Espesor: 50 mm Puerta
65 mm cuerpo
Cerradura de Combinación Mecánica Marca Lagard Tipo II de Alta Seguridad.
Se incorpora Placa Antiperforación en la Cerradura, con Sistema de Bloqueo Automático en el Mecanismo de Seguro en caso de Ataque.
Pasadores de Acero Inoxidable de 2".
Cerradura UL, Llaves de Seguridad de Puntos, No Duplicables para Doble Custodia.
2 Tablillas Internas / 1 Gabeta con Cerradura de Llave.
Certificado Grado III según norma CE-EN 1143-1, FCC, UL94, ROHS, ISO 1182

FH-1200



Lock Options



1. Cerradura digital con certificación UL + cerradura con llave
2. Cerradura de combinación con certificación UL + cerradura de llave.
3. Cerradura de doble llave con certificación UL.



MODELO	TAMAÑO DEL PRODUCTO (mm)			ESPESOR (mm)			CAJÓN	ESTANTE	PESO Kg.
	A	L	P	PUERTA	CUERPO	PERNOS			
FH-800	800	550	550	50	65	Ø30*10	1	1	300
FH-1200	1200	630	630	50	65	Ø30*14	1	2	530



Cajas Fuertes Antirrobo & a Prueba de Fuego

Fireproof Safe
/SERIES
FH-MODEL



Son cajas fuertes realmente fuertes con acero más grueso y paredes aisladas para brindar mayor satisfacción contra robos e incendios.



Características:



Cuerpo y Puerta

- Resistencia al fuego de 2 horas.
- Construcción de Acero de Alta Calidad.
- Espesor: 50 mm Puerta
65 mm cuerpo
- Cerradura de Combinación Mecánica Marca Lagard Tipo II de Alta Seguridad.
- Se incorpora Placa Antiperforación en la Cerradura, con Sistema de Bloqueo Automático en el Mecanismo de Seguro en caso de Ataque.
- Pasadores de Acero Inoxidable de 2".
- Cerradura UL, Llaves de Seguridad de Puntos, No Duplicables para Doble Custodia.
- 2 Tablillas Internas / 1 Gabeta con Cerradura de Llave.
- Certificado Grado III según norma CE-EN 1143-1, FCC, UL94, ROHS, ISO 1182

FH-1200



- Bisagra antirrobo
- Clasificación de fuego de 2 horas, Grosor de la puerta: 50 mm
- Perno de puerta macizo, diámetro 30 mm
Cada cerradura tiene su propia copa de cerradura
- Cerradura de llave mecánica estándar
Y cerradura de combinación electrónica UL
- Tira de sellado de expansión ignífuga.
- Con estante ajustable y Cajón con cerradura con llave

Lock Options



1. Cerradura digital con certificación UL + cerradura con llave
2. Cerradura de combinación con certificación UL + cerradura de llave.
3. Cerradura de doble llave con certificación UL.



MODELO	TAMAÑO DEL PRODUCTO (mm)			ESPESOR (mm)			CAJÓN	ESTANTE	PESO Kg.
	A	L	P	PUERTA	CUERPO	PERNOS			
FH-1200	1200	630	630	50	65	Ø30*14	1	2	530



Cajas Fuertes

A prueba de fuego y robo

Más pesada, más fuerte, prevención de incendios

Almacenar todos sus objetos de valor en una **caja fuerte resistente al fuego**, con **dispositivo de bloqueo y antiperforación** puede impedir que los ladrones lleguen a ellos.

Características:



Cuerpo y Puerta

- Resistencia al fuego de 2 horas.
- Construcción de Acero de Alta Calidad.
- Espesor: 70 mm Puerta
70 mm cuerpo
- Bisagras de acero sólido de alta resistencia.
- Puerta abierta en 180°
- Fuertes pernos de bloqueo y pestillos de acero macizo de 30 mm.
- Interior con estante ajustable/extraíble y cajón con cerradura con llave.
- Sistema de bloqueo de 4 vías.
- Pies circundantes para aumentar el área de fuerza.

HC-1200



Opciones de Bloqueo

*ELECTRÓNICO DIGITAL

- Diseño de caja de batería externa. (se requieren 4 pilas AA, incluidas)
- Doble seguridad con cerradura de llave y códigos digitales.
- Cambie fácilmente el código de usuario.
- Con llave maestra y llave de emergencia

*DOBLE LLAVE

- Sin ningún código digital, abre solo con dos llaves.
- Controla el estado de apertura o cierre de la cerradura.
- Llave maestra para controlar el estado de apertura o cierre de la cerradura.



MODELO	TAMAÑO DEL PRODUCTO (mm)			ESPESOR (mm)			CAJÓN	ESTANTE	PESO Kg.
	A	L	P	PUERTA	CUERPO	PERNOS			
FH-1200	1200	750	650	70	70	Ø30*14	1	3	500



Cajas Fuertes

Blindada a prueba de fuego y robo



TL-30 - CF-7236

Características:



Cuerpo y Puerta

Resistencia al fuego de 2 horas.
Caja Fuerte Blindada, protección contra robo
TL-30 con Certificación UL.
Fabricada para resistir ataques de herramientas
electromecánicas y de oxicortes
Espesor: 152.4 mm Puerta
88.9 mm cuerpo

Empernado de 3 vías
Bisagra solida de alta resistencia.

Con 2 cerraduras:

1. cerradura de llave
2. cerradura de combinación mecánica UL,
con sistema de bloqueo de la cerradura al
momento de ataque.

4 repisas ajustables

Material: relleno mezcla de concreto patentada
de alta resistencia.

Medidas Externas: 79" de Alto, 43" de Ancho &
32.5" de Fondo.

Medidas Internas: 72" de Alto, 36" de ancho &
23" de Fondo

Peso: 4,426

OPCIONES: De instalación cerradura digital con
tiempo de retardo con 8 usuarios.

Cerradura con sistema IP, para monitoreo de apertura
remota.



MODELO	TAMAÑO DEL PRODUCTO (mm)			PESO (Kg)	REPISAS
	A	L	P		
TL-30	2006.6	1092.2	825.5	4426	4



Cajas Fuertes Tipo Buzón

Características:



Cuerpo y Puerta

Construcción de Acero.
 Espesor: 22 mm Puerta
 25 mm cuerpo
 Bisagras de acero macizo de alta resistencia. Apertura de puerta 180°.
 Fuertes pernos de bloqueo de acero sólido de 30 mm y cerrojos muertos.
 Sistema de bloqueo de 4 vías



Opciones de Bloqueo

*ELECTRÓNICO DIGITAL

Diseño de caja de batería externa.
 (se requieren 4 pilas AA, incluidas)
 Doble seguridad con cerradura con llave y códigos digitales.
 Cambie fácilmente el código de usuario.
 Llave de emergencia.

*DOBLE LLAVE

Sin ningún código digital, abre solo con dos llaves.

*PERILLA

Clave por combinación manual.

*BUZÓN NOCTURNO

Buzón nocturno: cajón de fabricación de acero - ducto de 1/4" de espesor, Puerta de acero de 1" lámina de gran resistencia - 4 pestillos de 28 mm con mecanismo y tranque de Seguridad - anti pesca en el cuello - cerradura de combinación y cilindro de llave .

RD-508



DH-508-T



DH 608-C



UC-3015



FD-3020



LB-780



BUZÓN NOCTURNO



MODELO	TAMAÑO DEL PRODUCTO (mm)			PESO (Kg)	CAPACIDAD (L) (M3)		
	A	L	P		(L)	(M3)	
RD-508	508	355	355	42	20	0.020	
DH-508T	508	355	355	42	20	0.020	
DH-608-C	608	355	355	48	24	0.024	
UC-3015	305	153	205	10.0			
FD-3020	762	508	508	85.27			
LB-780	780	500	500	149.68			
BUZON NOCTURNO	570	580	580	180	135	0.135	
		Longitud conducto 790					



Cajas Fuertes Residenciales

HS-250



Caja fuerte de fábrica de acero - mecanismo con tranque de seguridad - cerradura mecánica o digital opcional.

MODELO	TAMAÑO DEL PRODUCTO (mm)			PESO (Kg)	CAPACIDAD (L) (M3)	
	A	L	P		(L)	(M3)
HS-250	250	350	250	26	19	0.018



Cajas Fuerte de Huella Dactilar

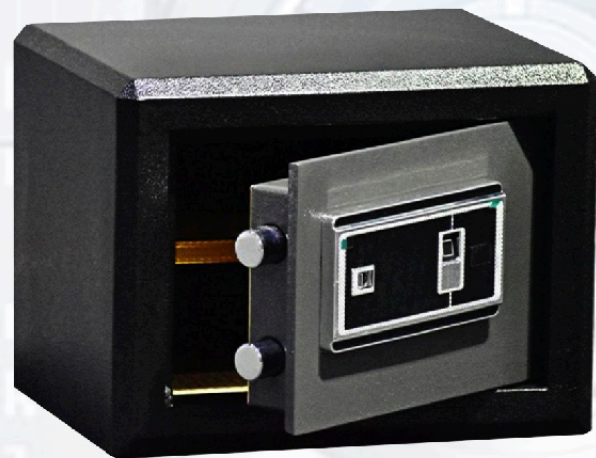
Características:



Cuerpo y Puerta

- Resistencia al fuego de 1 hora
- Espesor: 12 mm Puerta
10 mm cuerpo
- Diseño de borde multiángulo
- Bisagras interiores.
- Puerta abierta en 90°
- Tablilla ajustable.
- Fuertes pernos de bloqueo de acero macizo de 30 mm.
- Sistema de bloqueo de 3 vías

H2-310



Opciones de Bloqueo

*ELECTRÓNICO DIGITAL

- Cerradura electrónica accionada por pilas. (4AA Se requieren baterías; incluido)
- 4-6 códigos digitales disponibles
- Cambie fácilmente el código de usuario.
- Llaves de apertura y emergencia,
- Cerradura dactilar y digital.

MODELO	TAMAÑO DEL PRODUCTO (mm)			PESO (Kg)	CAPACIDAD	
	A	L	P		(L)	(M3)
H2-310	310	400	315	34	21.53	0.059



Caja Fuerte para Hoteles

Características:

Cuerpo y Puerta

Toda la construcción de acero
 Espesor: 5 mm Puerta
 1.5 mm cuerpo
 Fuertes pernos de bloqueo de acero macizo de 18 mm.
 El borde liso de ambos lados pasa la prueba de choque.
 Tamaño de portátil de 14" o 15" opcional.
 Cuatro agujeros en la parte inferior y dos agujeros en la parte trasera que se fijan en la pared o el suelo



GK-2042-T



Opciones de Bloqueo

*ELECTRÓNICO DIGITAL 

Cerradura electrónica accionada por pilas.
 (Se requieren 4 pilas AA: incluidas)
 3-6 códigos digitales disponibles
 Cambie fácilmente el código de cliente
 Llave de emergencia.

MODELO	TAMAÑO DEL PRODUCTO (mm)			PESO (Kg)	M3 (CBM)	CAPACIDAD Para Laptop
	A	L	P			
GK-2042-T	200	420	370	11	0.050	14"



Caja Fuerte para Pistolas

MODELO-GB

GUN SAFE FOR PISTOLS
I SERIES
GB-MODEL



Se dispone de tres métodos de apertura: cerradura de llave, contraseña de 4 dígitos e identificación biométrica mediante huella dactilar. Módulo de huellas dactilares con función de autoaprendizaje de FPC Company de Suecia. Los productos han obtenido Certificación estándar CE, FCC, producción de productos CADJOJ y estándares de seguridad.

GB2101-CT



MODELO	TAMAÑO DEL PRODUCTO (mm)			PESO (Kg)
	A	L	P	
GB2101-CT	82	335	255	4.6

Es una caja fuerte de uso portátil
El bloqueo de hoja de grado B+ cuenta con anticopia.



Modo de apertura: equipado con varilla de compresión de aire con núcleo de cobre, cada uno lote de varilla de aire antes de salir de fábrica para una prueba de fatiga de 15W.

Escáner de huellas dactilares: FPC1021 es un sensor de huellas dactilares basado en CMOS, utilizando una nueva generación de autoaprendizaje de alto rendimiento IDWDFinger algoritmo de huellas dactilares, el último valor propio de huellas dactilares extraído es identificado con éxito, el valor propio se fusiona con la base de datos de huellas dactilares, El usuario en el proceso de uso es cada vez más conveniente.

Accesorios: Tornillo de instalación *2, Pila alcalina AAA *4,
Llave mecánica *2, Manual de instrucciones, cuerda de seguridad.
Cable de alimentación tipo C (algunos modelos)



Caja Fuerte para Armas

Características:

Cuerpo y Puerta

Toda la construcción de acero

Espesor: 25 mm Puerta

22 mm cuerpo

Color Negra, Capacidad de 3 a 5 Armas

Bisagras de Acero Macizo de Alta Resistencia.

Cuenta con una pequeña gabeta en la parte superior con cerradura de llave.

Certificaciones: JIS, CE, ROHS, SGS, ISO 1182

GS2-5



Registrar huella digital:

1. Biometría avanzada: rayos
Acceso rápido en 2,5 segundos
2. Hacia el lado del sensor
3. Horizontalmente en el sensor
4. Más alto y más bajo en el sensor



MODELO	TAMAÑO DEL PRODUCTO (mm)			ESPESOR (mm)			PESO Kg.	CAPACIDAD
	A	L	P	PUERTA	CUERPO	PERNOS		
GS2-5	1450	350	300	25	22	Ø24*5	44.90	5 ARMAS



Archivadores a Prueba de Fuego Serie BIF

Fireproof Safe
SERIES LB-MODEL



BIF-400



Archivador de 4 gabetas con cerraduras de llaves independientes y cerradura digital. El cajón es lo suficientemente ancho y profundo para guardar muchos más archivos de documentos, además de eso, También puede contener carpetas. Los rieles deslizantes de suspensión de alta resistencia hacen que el cajón moverse hacia adelante y hacia atrás suavemente y soportar el peso hasta 100Kgs.

MODELO	TAMAÑO DEL PRODUCTO (mm)			PESO (Kg)
	A	L	P	
BIF-400	1530	530	680	290



Puertas Blindadas

PUERTAS BÓVEDA



MODELO VD-2



Puerta

Puerta de Bóveda de Seguridad, contra fuego.
 Material: Hoja de Acero laminado de alta calidad
 Espesor: hoja de la puerta 10 mm
 Marco de la puerta: 6 mm
 3 Bisagras de acero pesado reforzadas.
 Certificaciones: CE, RoHS, SGS, ISO 1182



Opciones de Bloqueo

Cerradura de Multipuntos y manija
 Cerradura mecánica UL con cerradura de doble llave.

*Pintura en polvo electrostático duradero.



TAMAÑO EXTERNO:

*Altura:..... 2100 MM
 *Ancho:..... 1100 MM
 *Profundidad:.. 240 MM

PESO:

650 KG/SET (1433 Lbs.)



Puertas Blindadas

PUERTAS BÓVEDA



MODELO VD-3



Puerta

Puerta de Bóveda de Seguridad, contra fuego.
Color Gris
Material: Hoja de Acero laminado de alta calidad
Espesor: hoja de la puerta 10 mm
Marco de la puerta: 6 mm
3 Bisagras de acero pesado reforzadas.
Certificaciones: CE, RoHS, SGS, ISO 1182



Opciones de Bloqueo

Cerradura de Multipuntos y manija
Cerradura mecánica UL con cerradura de doble llave.
Abrepuerta de seguridad en la parte inferior para salidas de emergencias.

*Pintura en polvo electrostático duradero.

TAMAÑO EXTERNO:

*Altura:..... 2100 MM
*Ancho:..... 1100 MM
*Profundidad:... 240 MM

PESO:

650 KG/SET (1433 Lbs.)



Usando un perno de bloqueo sólido de 32 MM,
Con un peso aproximado de 156 gramos.



Safes & Services

CAJAS FUERTES Y SERVICIO TÉCNICO ESPECIALIZADO

WWW.SAFESANDSERVICES.COM

TEL: 383-5879 / CEL.: 6382-8009